



MONTERING AV VEDKOMBI 330 + ELEVATOR

1. Börja med att avtäckta din Vedkombi och dess delar för att få en bra översyn.



2. Montera hjulaxeln med hålen uppifrån, mät avståndet på båda sidor så att axeln är centrerad



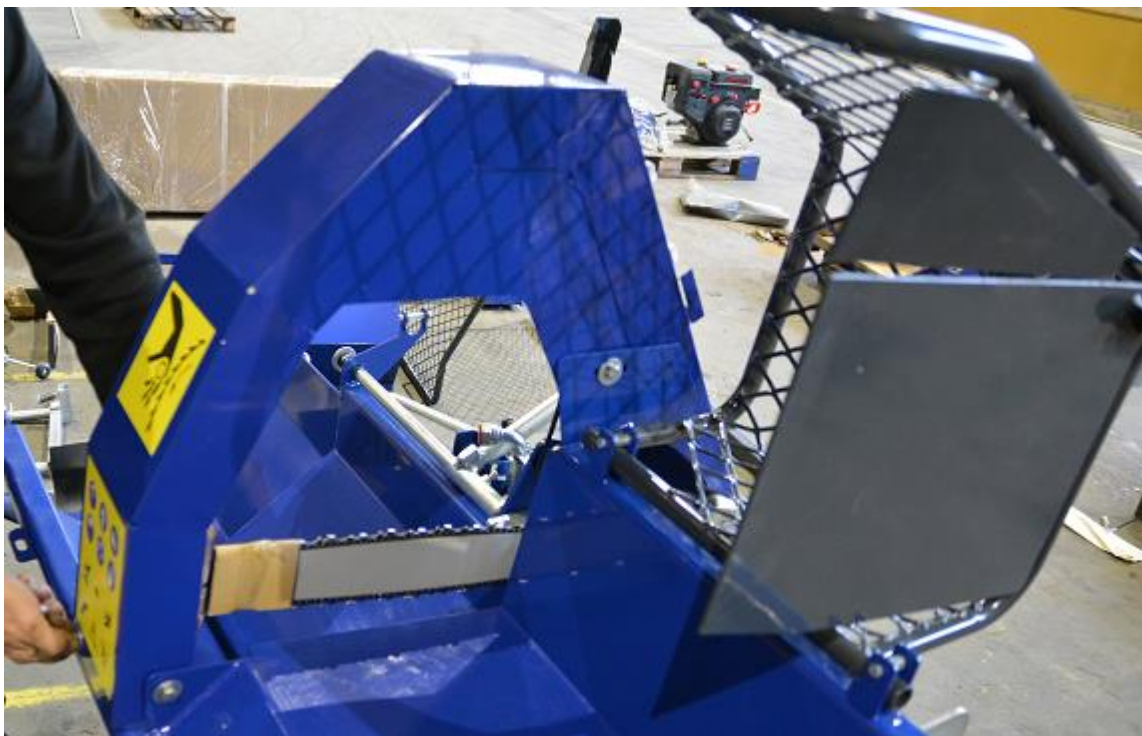
3.Montera hjulen med lagrets kona inåt



4.Montera mittburen med handtagen



5.Fäll upp mittburen och montera sågens skyddskåpa



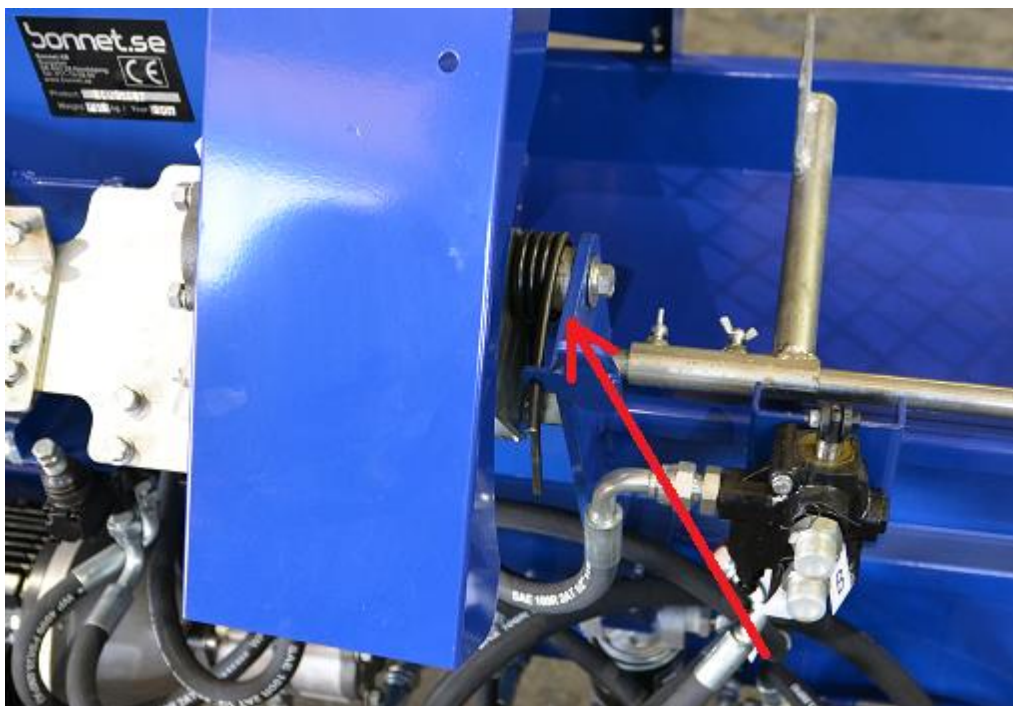
6.Skruva fast mittburen i framkant



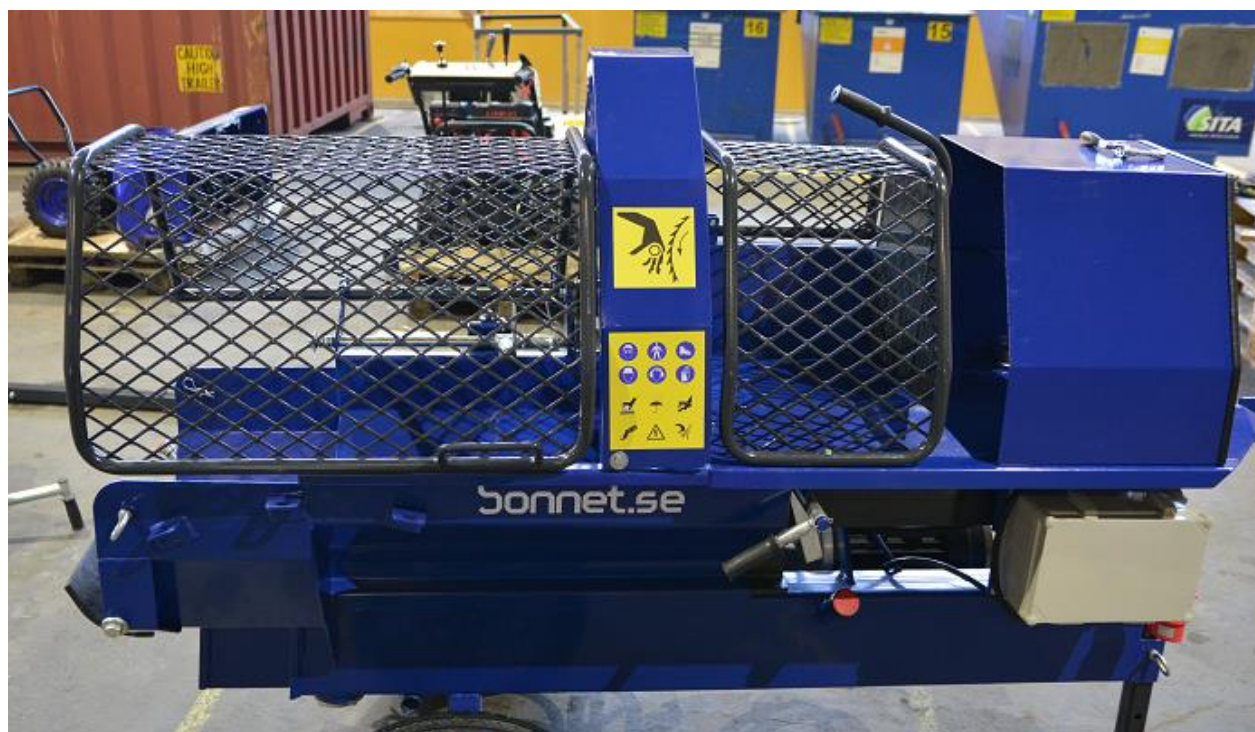
7.Montera den främre skyddskåpan



8. Spänn upp fjädern till sågsvärdet på följande sätt.



9. Montera den bakre skyddsburen



10. Montera höjdjusteringsplåten för klyven



11. Montera stänkskydden över hjulen



12. Montera höjdstjernings spaken med bricka och fjäder på följande sätt.



13. Skjut in den i chassit och lås med sprint



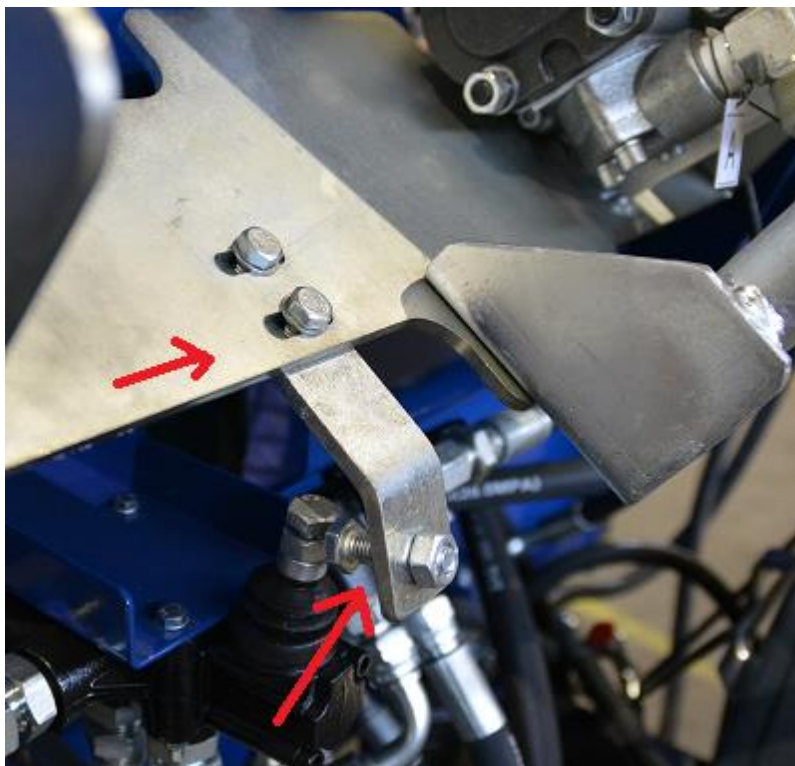
14.Montera Klyvkniven



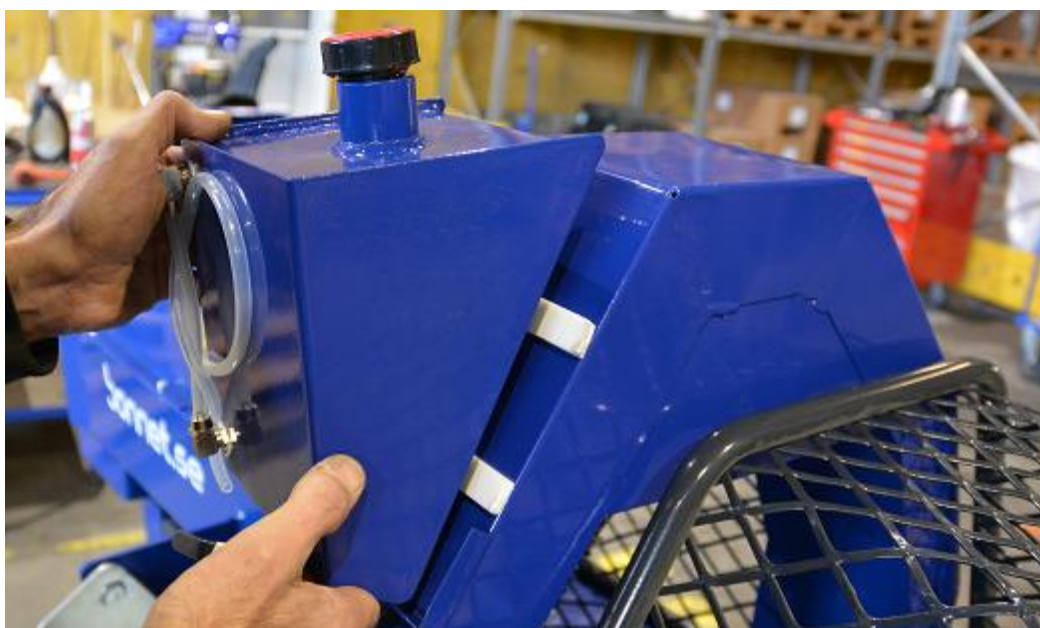
15.Montera Handtaget till sågen



16. Montera sågens justerplåt på undersidan av fästet samt justera in bulten mot tryckcylindern, detta är endast en grovjustering då finjustering bör göras då maskinen är i drift.



17. Montera tank för sågkedjeolja



18. Lossa på nippeln och sätt fast slangen och trä in den genom hålet, se nedan



19. Mät så att slangen räcker till i nedfällt läge på sågen, kapa och dra fast



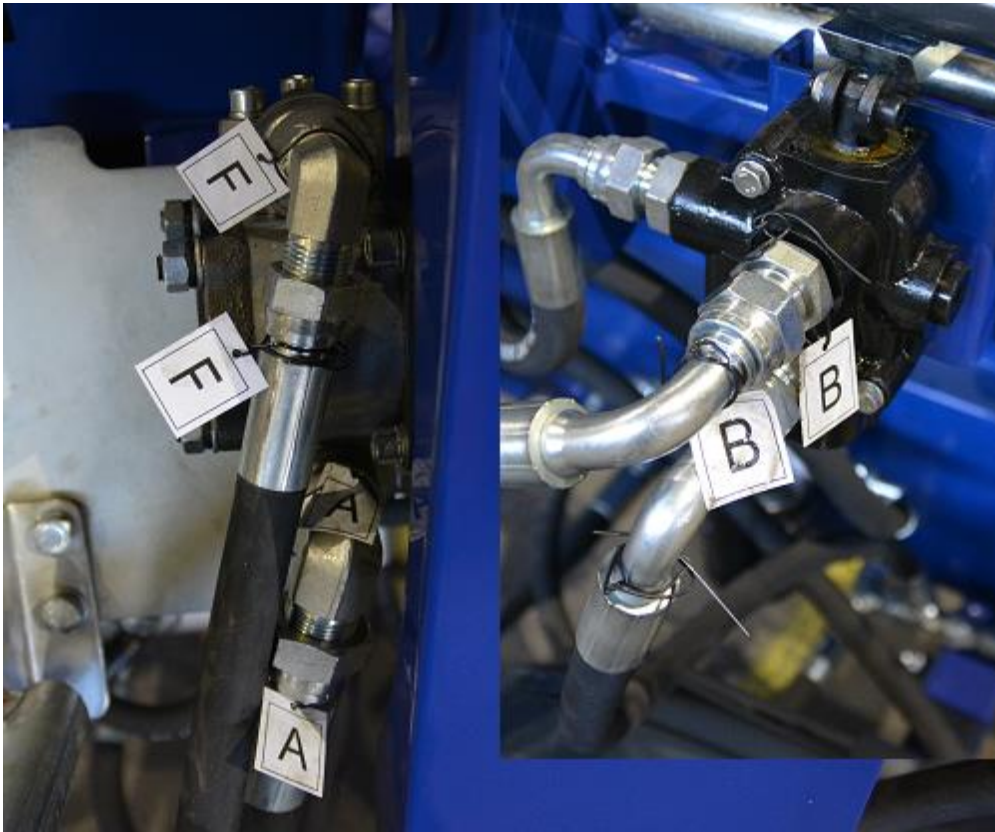
20.Montera fast dragstången med kulfästet



21.Det främre hjulet med justering monteras på vänster sida framifrån sett



22.Skruva fast hydraulslangarna



23.Fyll på med hydraulolja 46



24.Då var din Vedkombi färdigmonterad och redo att användas

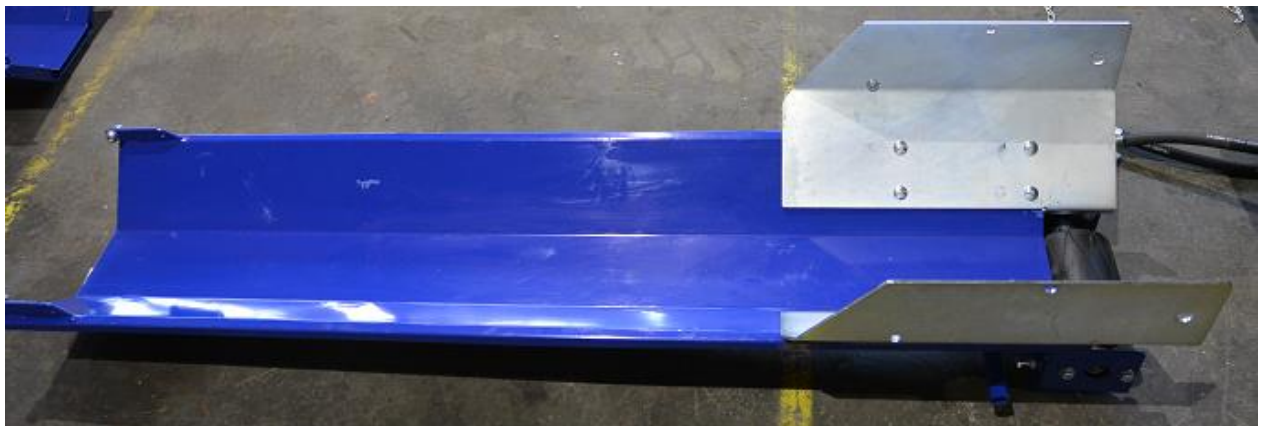


Nedan följer monteringsanvisning om du valt till en Elevator till din Vedkombi

1. Börja med att avtäcka Elevatorn och dess delar för att få en bra översyn.



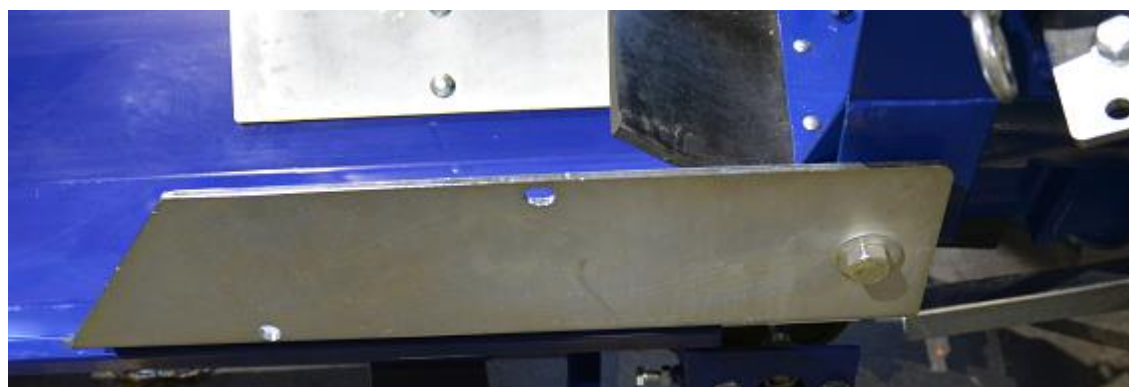
2. Montera fast styrvingarna med vagnsbultarna inifrån och ut på följande sätt



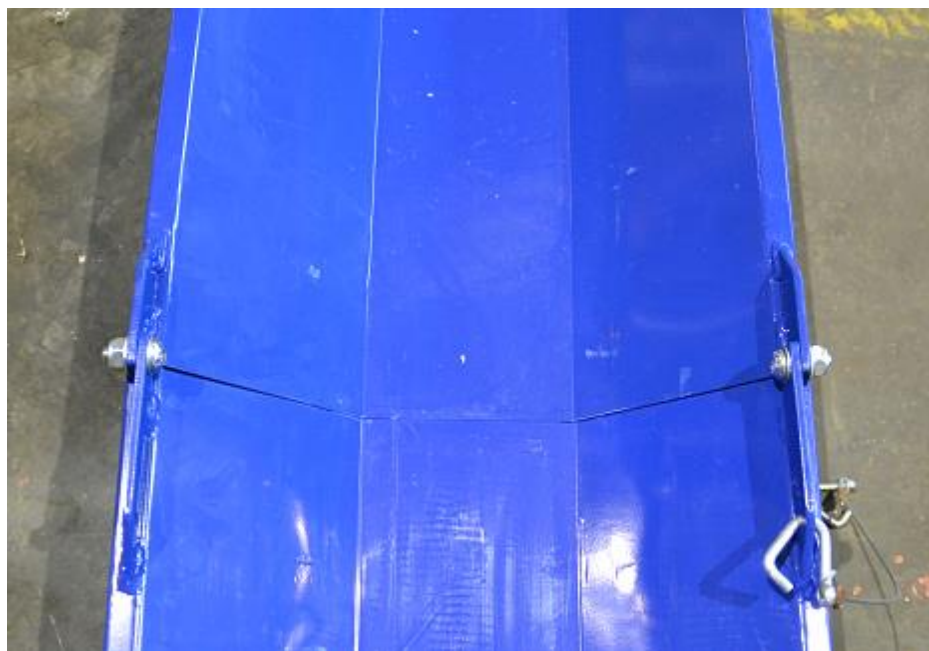
3. Montera fast rennan med styrvingarna på följande sätt, notera brickorna



4.



5. Montera ihop rennorna med bulten inifrån och ut som bilden visar



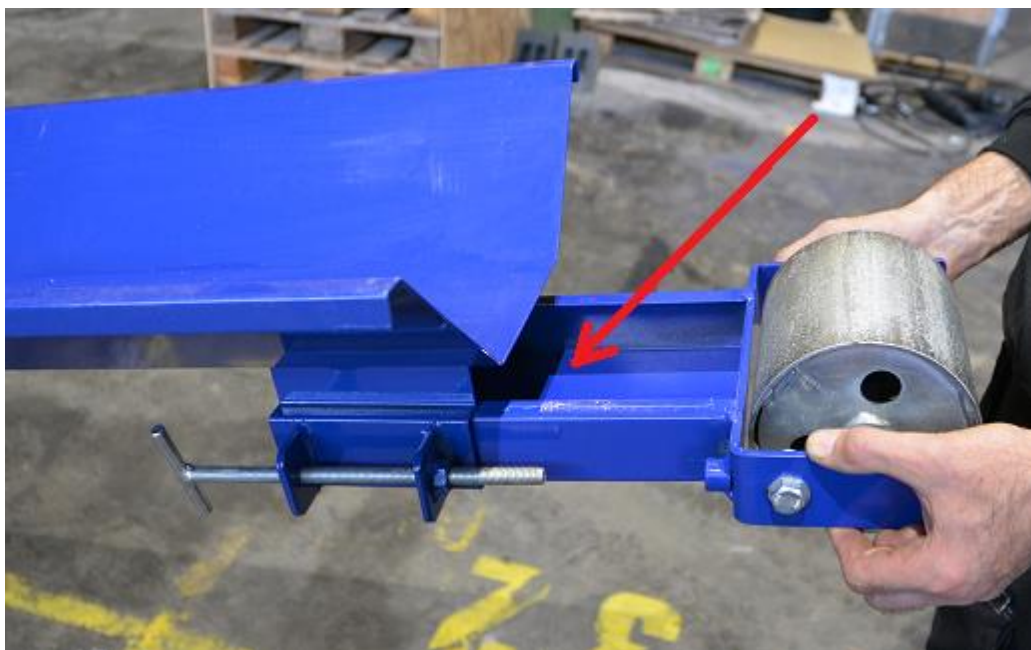
6. På undersidan av skenorna fästs dom vid varandra med hjälp av excenterlåset



7. Lyft Rennan och skjut in stödbenet från vänster sida bakifrån sett och fäst med kedja i önskad höjd



8. Montera trumman och fäst den med bult och mutter



9.Montera mattan



10. Notera att klackarna hamnar åt rätt håll



11. Använd justerskruvarna och spänn bandet, skall endast spännas så mycket att det ej slirar.



12. Montera hydraulslangarna enl. följande



13. Maskinen är färdigmonterad!

