



MONTERING AV VEDKOMBI 380

1. Börja med att lägga ut alla delarna för att få en god överblick.

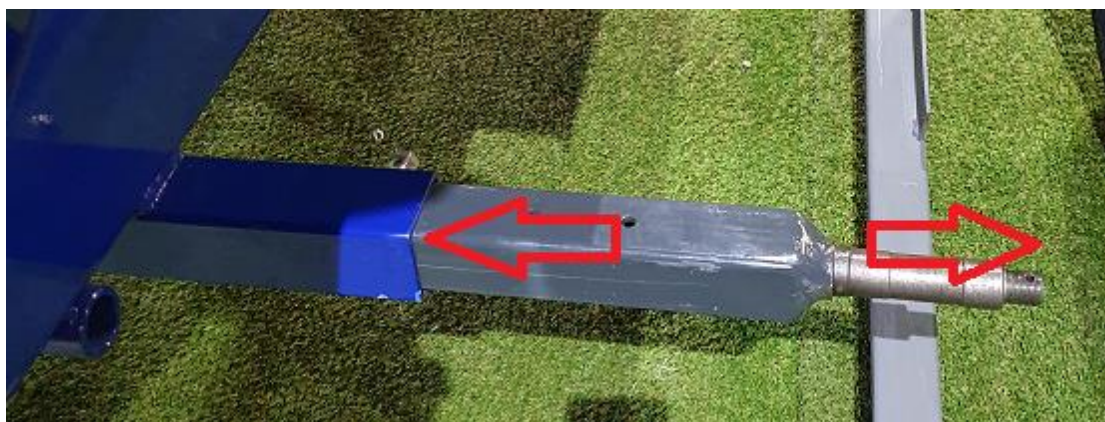


2. Börja med att montera hjulaxeln

För att göra detta bör den bakre delen av maskinen lyftas så mycket att hjulen går att montera, Vi har i det här fallet använt oss av en truck.



3. Var noga med att mäta utskjutet på axelns båda sidor så att den blir centrerad



4. Montera Fast hjulen på båda sidor.



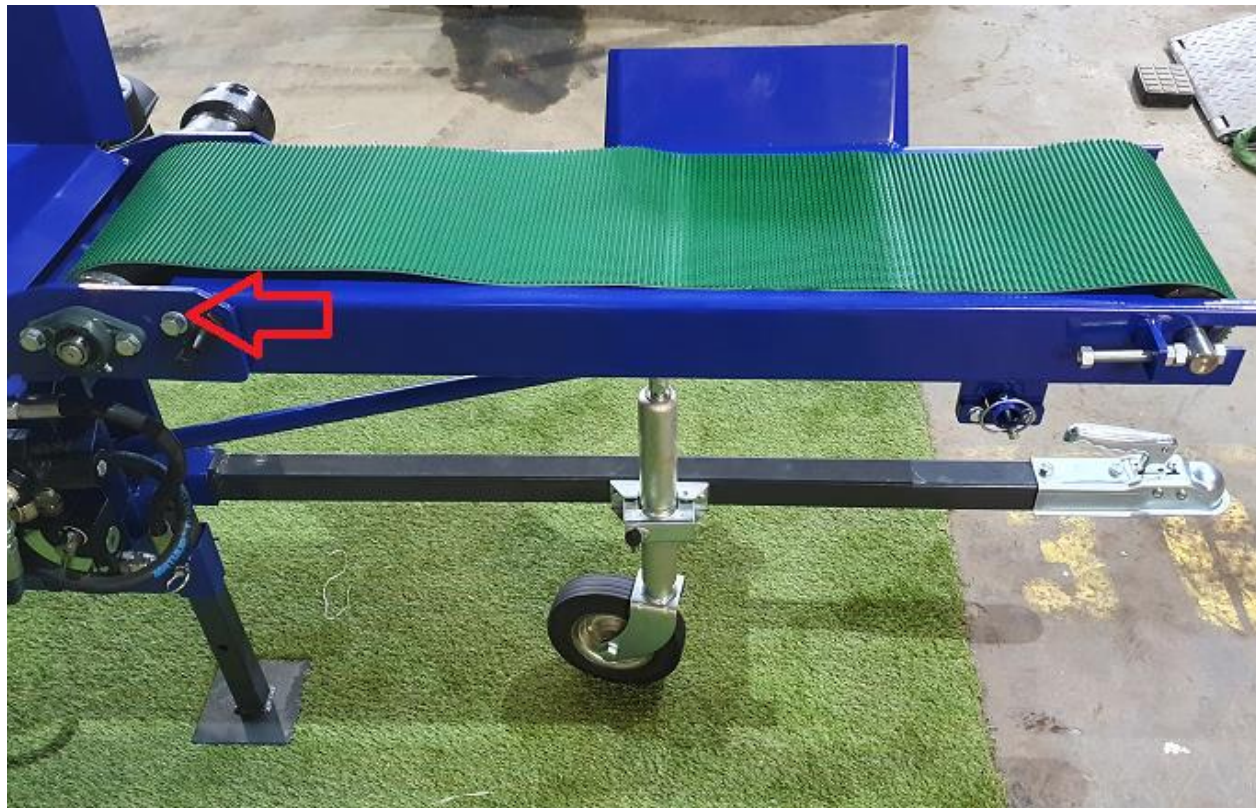
5. Fäst dragstången, använd sedan den att lyfta maskinen i så att stödbenet kan sänkas ned och maskinen hamnar i vågrätt läge och står stadigt. Skruva därefter fast det främre hjulet.



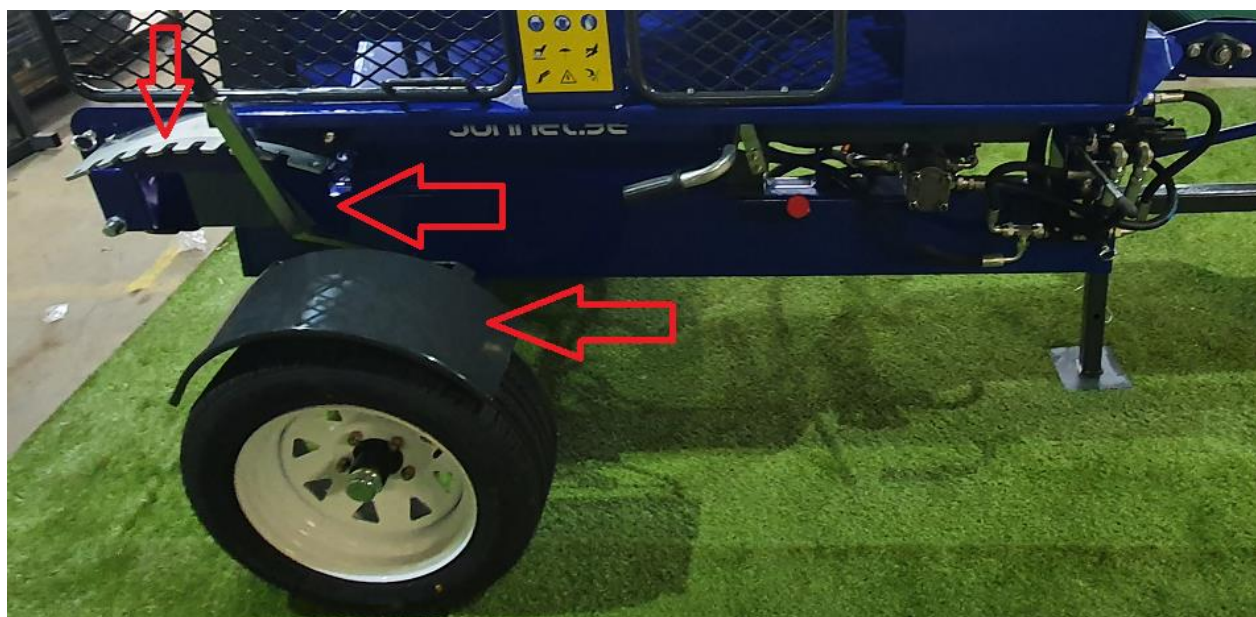
6. Skruva fast hydraulslangarna, Om vedmaskinen har elevator skruvas dessa 2st Hydraulslangar fast när elevatoren sitter på plats



7. Montera fast transportbandet, detta görs lättast vertikalt för att sedan fällas ned i horisontellt läge



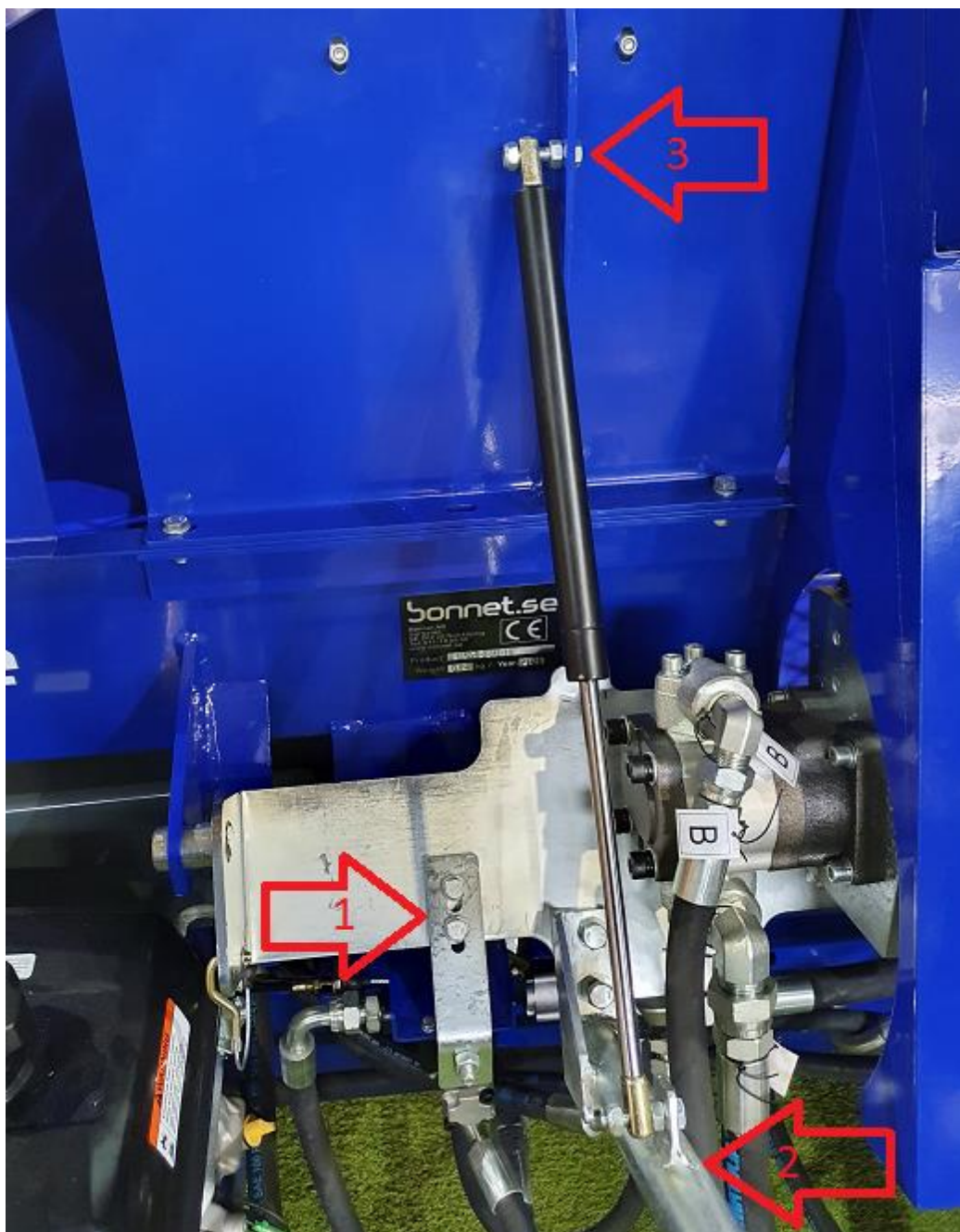
8. Montera fast höjdstjusteringen för klyvkniven samt stänkskärmarna över hjulen



8. Montera fast följande detaljer i ordning 1-6



9. Montera fast delarna i följd 1-3, se till att vända nr. 1 så att den sitter enl. bild



10. Maskinen är färdigmonterad. Följande punkter visar hur Elevator monterats och sätts fast på Vedkombi 380.



11. Börja med att sätta ihop rännplåtarna med varandra.



12. Skruva fast fästplåtarna på följande sätt med vagnsbulten som medföljde



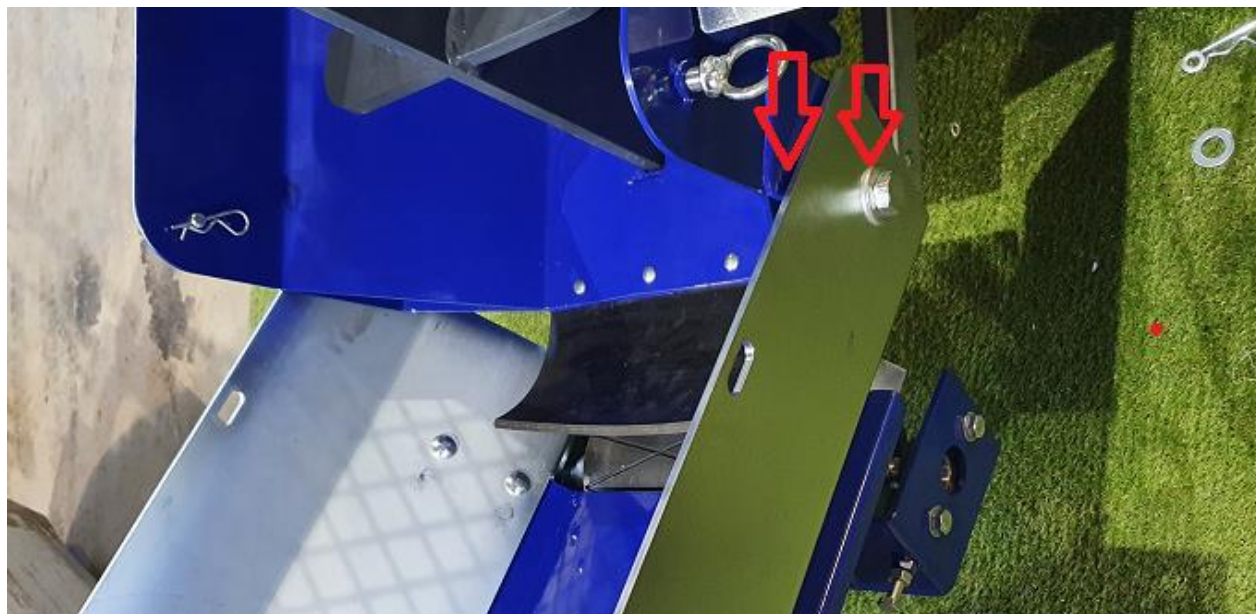
13. Montera fast plåten för vinschen



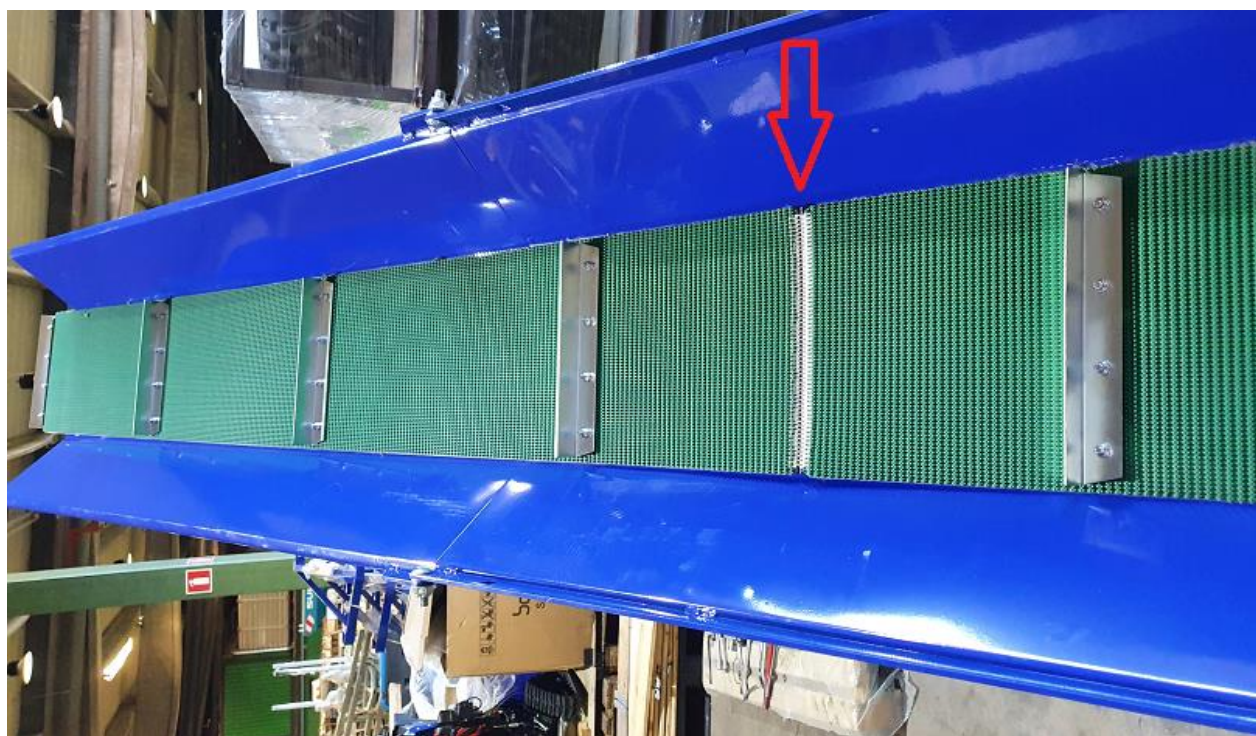
14. Montera fast den övre drivrullen i toppen av elevatorn



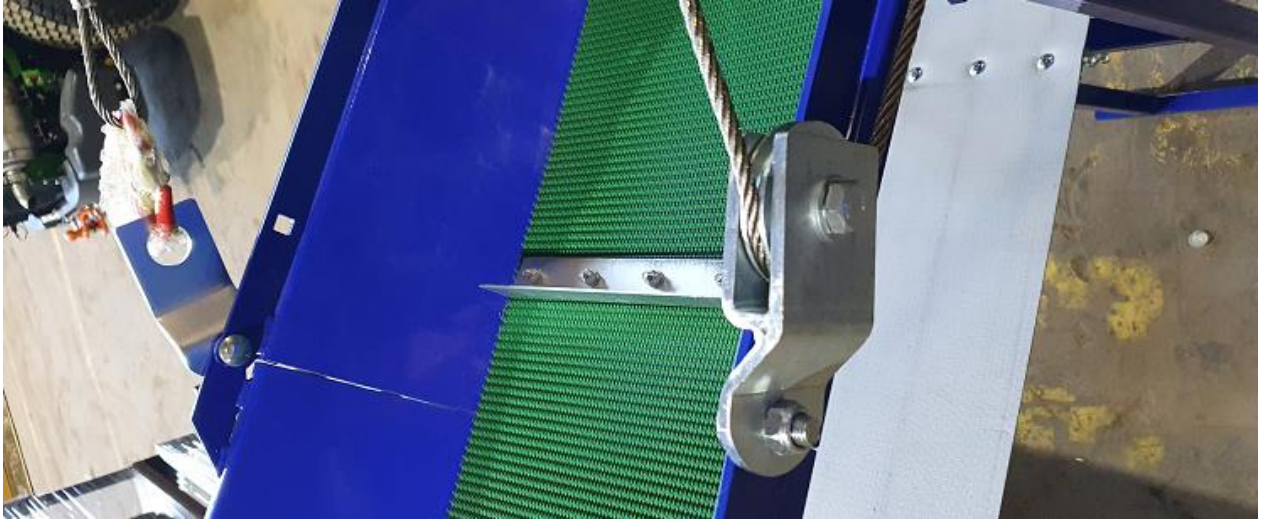
15. Montera fast elevatoren på Vedkombi 380, notera att brickor sitter på båda sidor om elevatorens fästplåtar



16. Lägg i transportbandet på följande sätt med bultarna nedåt och fäst det



17. Montera vajerhjul och krokfäste



18. Montera Handvinsch



19. Vajern fästes på följande sett



20. Maskinen är färdigmonterad

Fyll maskinen med Hydraulolja 46 och motorn med Helyntet 5W-40

Glöm ej att fylla på Sågkedjeolja

