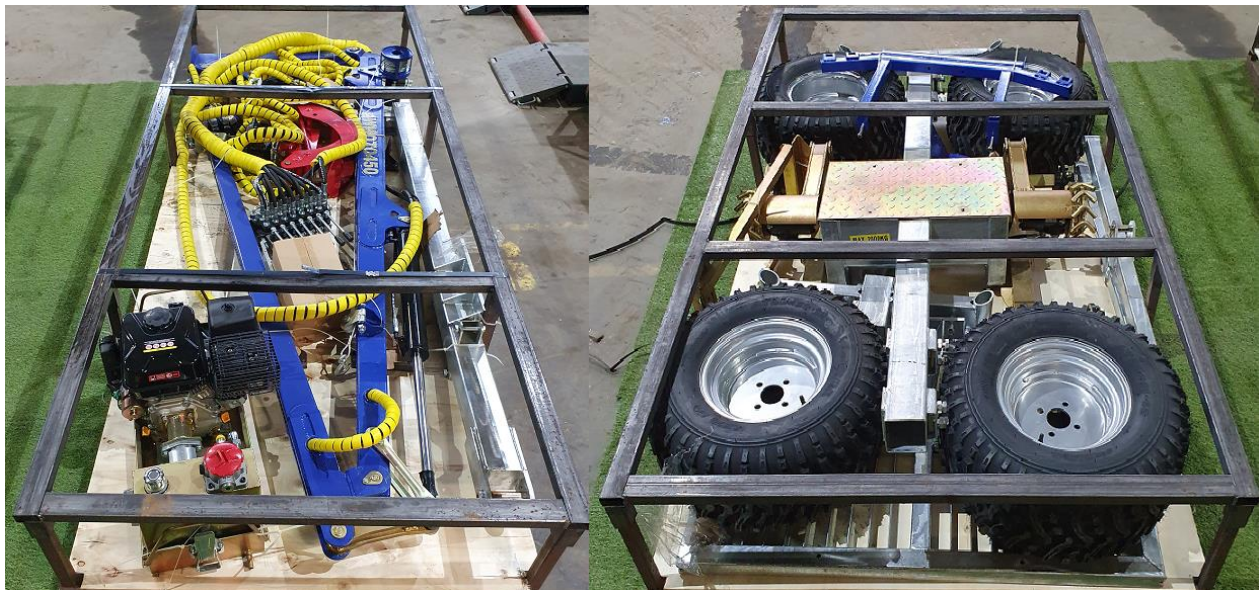


## MONTERING AV HYDRAULISK SKOGSVAGN 450

### 1. Börja med att lägga ut alla detaljer



2. Börja med att hissa upp mitt balken med driften



3. Montera fast hjulen så att dom greppar mot robsondriften





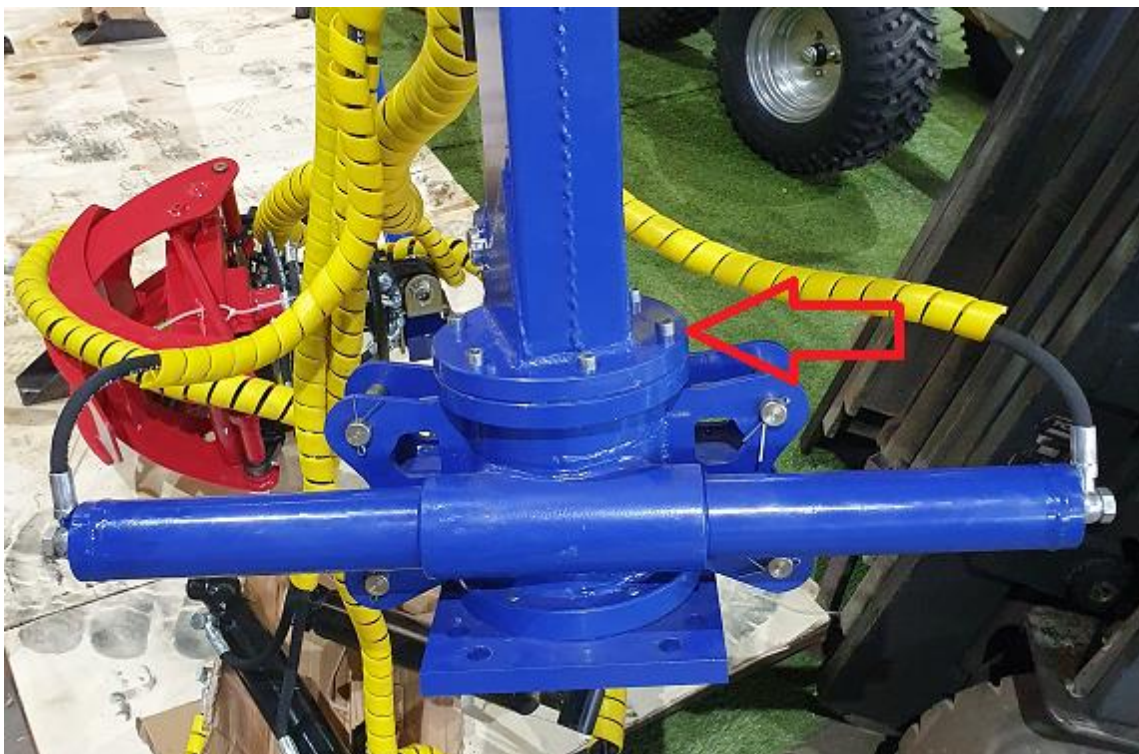
4. Montera Båda bankarna och dragstängsen, glöm inte att montera de ovala brickorna innanför bultarna mot mittbalken



### 5.Montera dragstången



### 6.Montera kranen på tornfästet





7. Ställ vagnen rak innan monteringen av kranen påbörjas, i detta fallet har vi använt en domkraft.





## 8. Montera fast kranen på vagnen

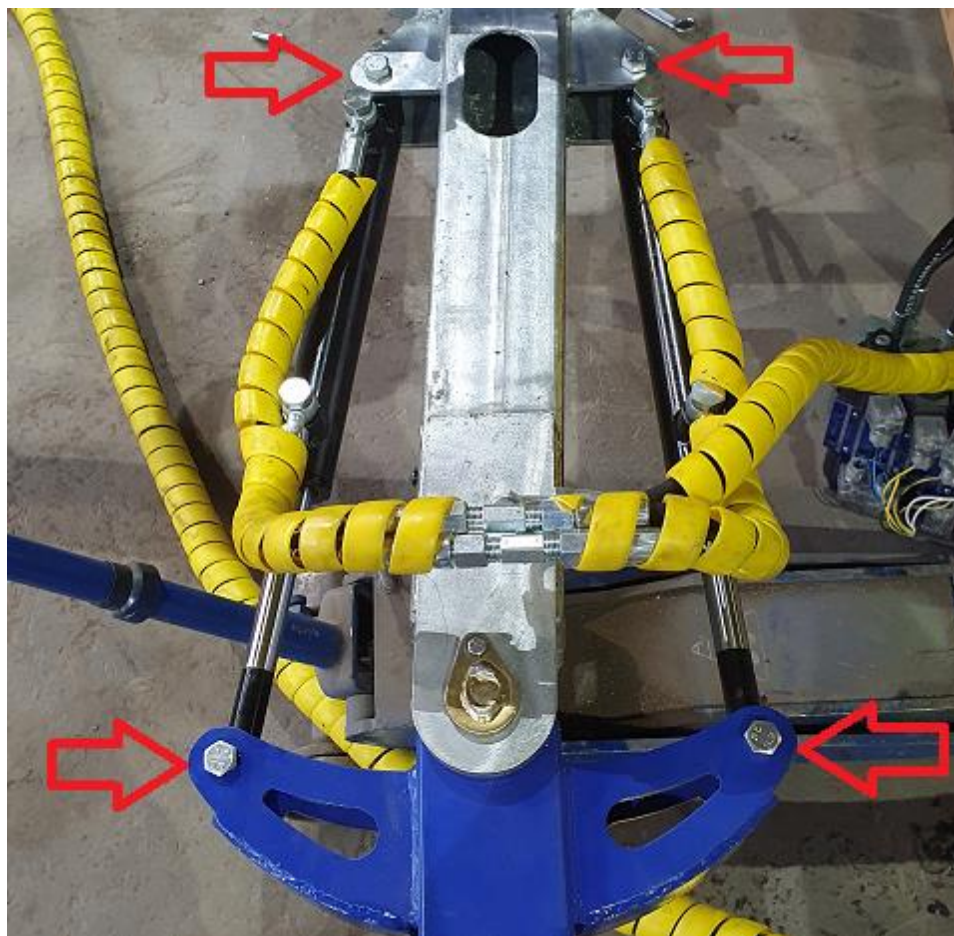


## 9. Montera stödben och hydraulkolvar





10. Montera hydraulkolvarna för vridningen av dragstången

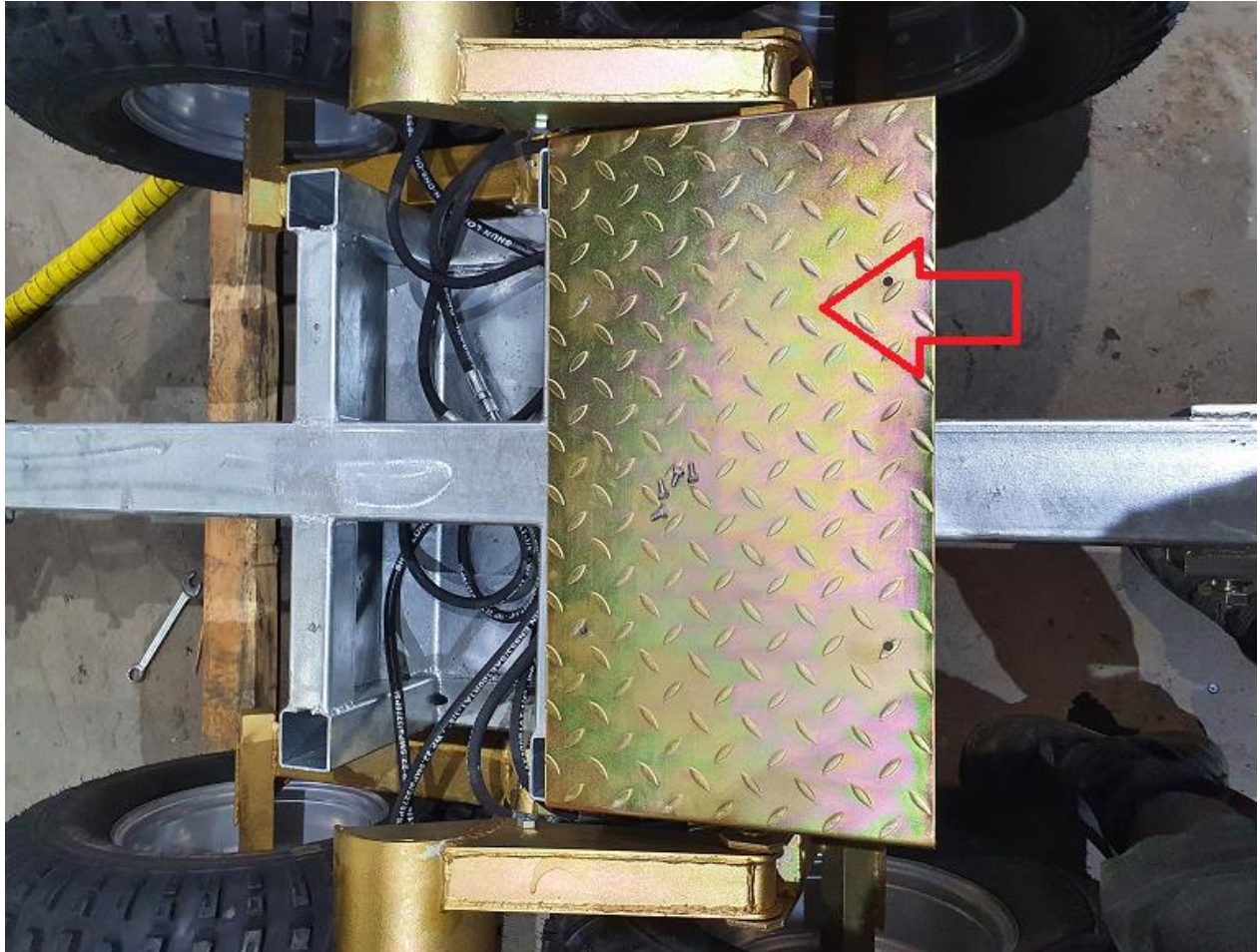


## 11. Montera skyddsgrinden





12. Lossa plåten mellan robsondriften , koppla samman hydraulslangarna



### 13. Montera fästet för hydraulpaketet och styrningen





14. Montera fast hydraulpaketet och slangarna för drift



15. Då var Skogsvagnen färdigmonterad  
Hydraulsystemet fylls med Hydraulolja 46  
Motorn fylls med Helyntetisk olja 5W-40  
Tankas med Blyfri 95

