



MONTERING AV MYRAN

1. Börja med att lägga ut alla detaljer



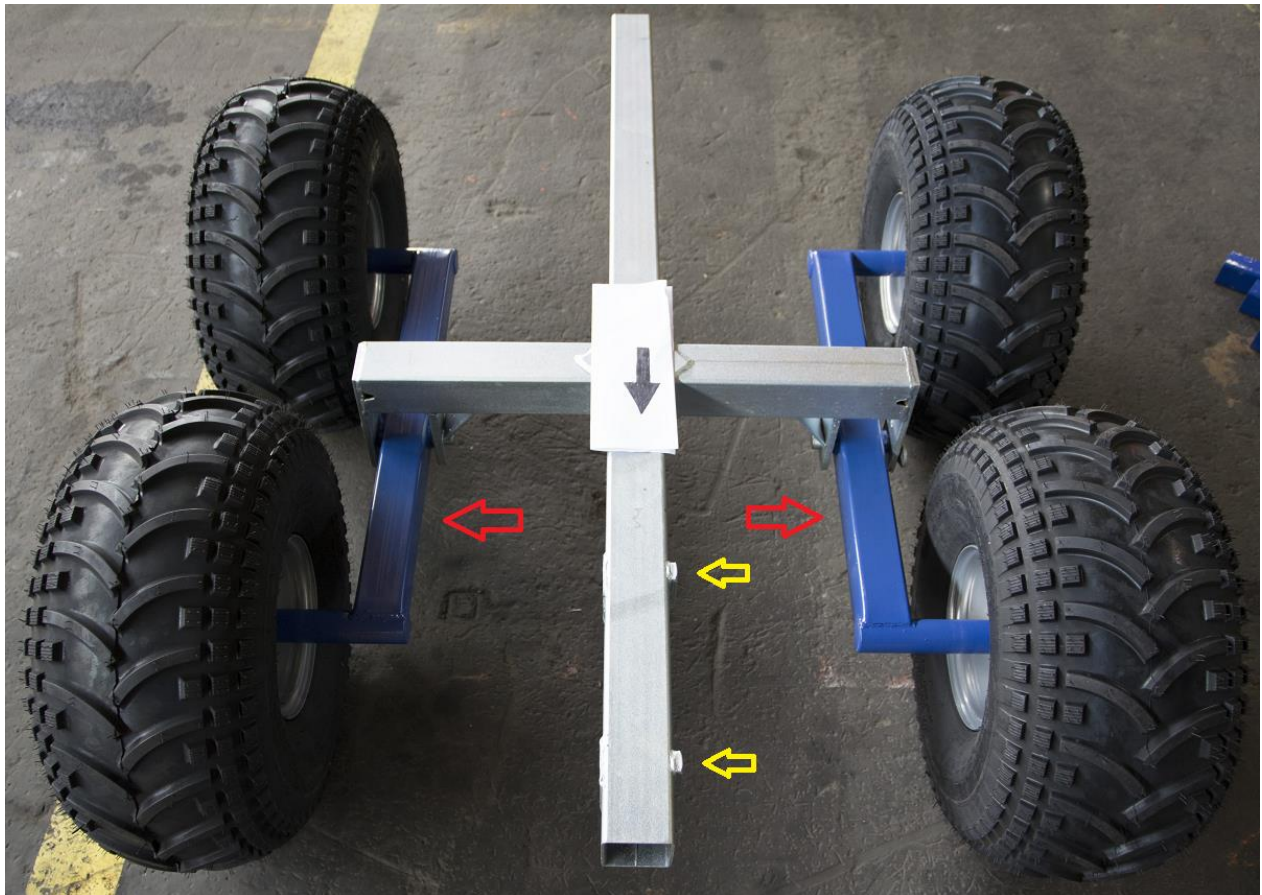
2. Börja med att montera hjulen, notera att hjulens mönster är åt samma håll.



3. Montera fast Hjul och axlar på följande sätt.

De röda pilarna markerar den sida som skall vara den kortare delen av hjulaxeln mätt från hålet i mitten.

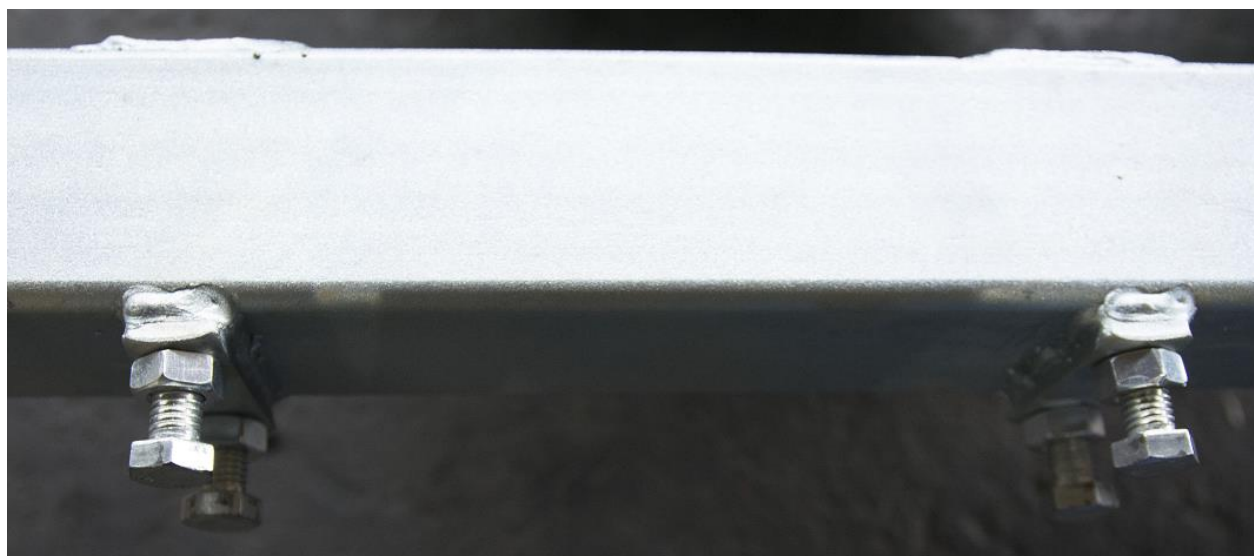
Notera även att de påsvetsade gängade hålen skall vara framåt.



4. Skjut in dragstången så pass mycket att den i mitten på axeln uppskattningsvis.



5. Skruva fast bultarna och säkra dom genom att dra fast med mutter.



6. Montera bakre Banke på följande sätt



7. Montera främre Banke på följande sätt.



8. Skjut på skyddsgallret på dragstången och skruva fast



9. Montera fast dragkroksfästet på dragstången



10. De nedre och övre stöttorna monteras dit och vagnen är färdig att använda.



Vidare följer en bild när Kranen som är ett tillbehör är monterat.

11. Myran skogsvagn med Kran monterad.

